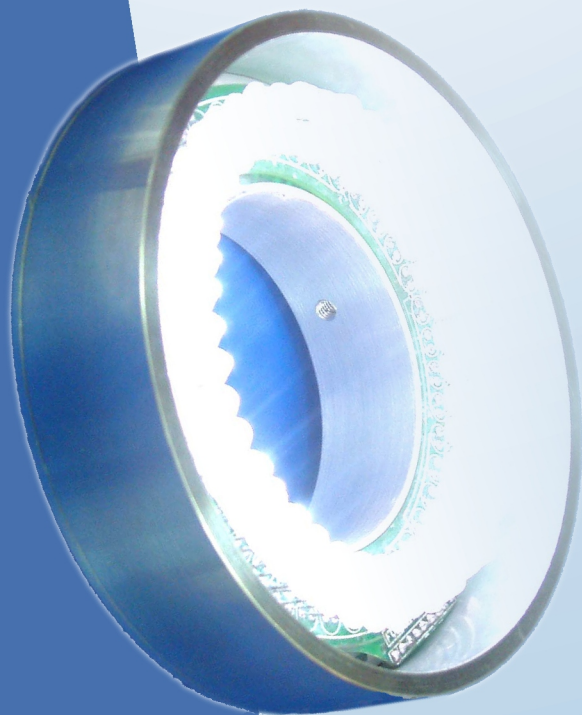
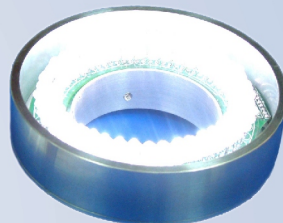


# 光源照明系統

全新的體驗，全方位的光源

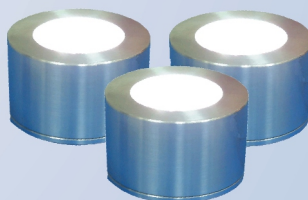


## 環形光源系統



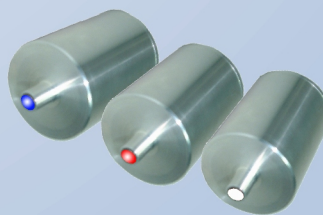
- 多方位投光設計  
本體可分四個方向雙環，共八個方位獨立投光，可尋找出最佳投光方向，以利觀察物件狀況
- 易於使用的裝置  
內徑60mm，適用於olympus及nikon等顯微鏡，使用便利
- 穩定且不閃爍的光源  
採用日系高亮度LED，品質穩定，可提供紅、藍、白光源使用

## 背光光源系統



- 超大背光面積  
工作面積可達40mm直徑，可取代現有光纖燈源，顯微觀測超方便，光量分佈平均超實用
- 穩定且不閃爍的光源  
採用日系高亮度LED，品質穩定，可提供紅、藍、白光源使用

## 同軸光光源系統



- 金相顯微專用樣式  
單點投光有效面積6mm，提供金相顯微鏡光纖燈源取代方案，可適用於Olympus及nikon等大廠顯微鏡
- 穩定且不閃爍的光源  
採用日系高亮度LED，品質穩定，可提供紅、藍、白光源使用

## 光源控制模組



- 多點多路控制設計  
採用十六個控制點，二組輸出功率數位式可調（256段），LED發光強度可依需要調整設定
- 結合電腦程控功能  
可採用平行埠或序列埠(RS232)與個人電腦連結，結合現有軟體以便控制燈源輸出狀況